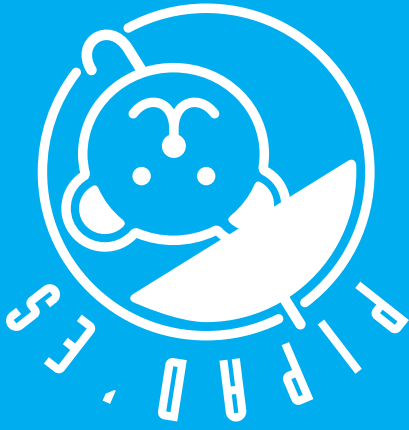


Age	Caractéristiques du développement	Risque principal	Dangers essentiels	Quelques conseils
1ère semaine à 1 mois		Chutes	• Lit, pèse-bébé, table à langer	• Ne pas laisser l'enfant seul sur la table à langer • Table à langer avec rebords, langer au sol
		Brûlures	• Température biberon (fours micro-ondes), bouillotte, bain	• Température du boiler moins de 50°C, vérifier température avec coude, vérifier température des liquides
		Noyade	• Bain	• Baignoire adaptée et/ou siège de soutien • Ne pas laisser l'enfant seul
~ 2 à 3 mois	• Rampe • Se tourne de côté	Asphyxie	• Cordelettes, chaînette au cou, barreaux lit, pièces de monnaie, petits objets	• Pas de cordelette, pas d'animal dans la chambre, intervalle barreaux lit : max 7.5 cm, tour de lit en tissu, pas d'oreiller
		Voiture	• Chutes/chocs si l'enfant n'est pas attaché dans un siège auto adapté à son âge et à son poids	• Ne jamais mettre le siège auto à l'avant dans une voiture avec un airbag passager • Siège auto homologué adapté à l'âge et au poids de l'enfant • Ne pas laisser l'enfant seul dans l'auto
~ 4 à 6 mois	• Attrape tout ce qui est à sa portée • Met dans la bouche • Se tourne du dos sur le ventre	Chutes	• Table à langer, youpala et escaliers, meubles, lit, chaise haute	• Portillon en haut et en bas des escaliers, enfant attaché dans poussette, coins de table
		Brûlures	• Robinet chaud, bain, nappes, liquides chauds sur table basse, porte du four	• Sets de table, température du boiler moins de 50°C, ouvrir eau froide avant eau chaude
		Noyade	• Baignoire, plans d'eau	• Bain : dispositif de soutien, jamais seul, même si eau peu profonde, tapis antidérapant
		Asphyxie	• Chaîne autour du cou, cordelettes, sacs plastique	• Éviter la présence de ces objets à portée de main, diamètre min. de la taille d'une balle de ping-pong
~ 9 à 12 mois	• Se lève en prenant appui • Reste assis sans support • Prend de petits objets • Lâche objet volontairement • Touche à tout • Change de position: assis, à quatre pattes, debout	Intoxication	• Alcool sur table basse, médicaments, produits d'entretien, insecticides, plantes toxiques	• Ne pas laisser traîner, mettre hors de portée, enfermer en hauteur
		Corps étrangers	• Petits objets (boutons, punaises, jouets), petits aliments (cacahuètes)	• Pas de jouets avec de petites pièces, mettre hors de portée
		Électrocution	• Prises, appareils et fils électriques, rallonges non branchées	• Cache-prises, prises de sécurité, ranger fils et appareils électriques
		Coupures	• Objets cassables, tranchants	• Ranger hors de portée
		Voiture	• Chutes/chocs si l'enfant n'est pas attaché dans un siège auto adapté	• Siège auto homologué adapté à l'âge, sur le siège arrière • Ne pas laisser l'enfant seul dans l'auto
~ 18 mois	• Marche et grimpe seul, recule • Monte et descend l'escalier en se tenant • Commence à utiliser la tasse, la cuillère • Curieux de tout goûter et toucher	Chutes	• Escaliers, caddies, meubles, fenêtres, balcons, lits superposés, tapis glissant, place de jeux	• Portillon escaliers, sécurité fenêtre, pas de chaise devant balcon/fenêtre, tapis antidérapant, meubles stabilisés
		Brûlures	• Robinet eau chaude, four, casseroles, fer à repasser, humidificateur, liquides chauds	• Protège-cuisinière/four, manche casserole vers l'intérieur, aliments chauds hors de portée
		Noyade	• Piscine, plans d'eau, baignoire	• Ne jamais laisser seul, être à proximité
		Asphyxie	• Sacs en plastique	• Mettre hors de portée
		Corps étrangers	• Petits objets dans orifices corporels (bouche, oreilles, nez, ...)	• Pas de jouet avec petites pièces, mettre hors de portée (diamètre min. de la taille d'une balle de ping-pong)
~ 24 mois	• Imité l'entourage • Comprend explications simples	Intoxication	• Médicaments, cosmétiques, produits d'entretien, insecticides, baies, plantes toxiques	• Ne pas laisser traîner, enfermer à hauteur min. de 1.60 m
		Morsures	• Animaux domestiques inconnus ou connus	• Pas seul avec animaux, respecter leur territoire, surtout lors de leur repas
~ 3 ans	• Ouvre tiroirs, portes • Dévisse récipients • Enfile perles en bois • Pose questions	Électrocution	• Appareils branchés, rallonges/fils électriques débranchés	• Débrancher appareils, ranger le matériel
		Coupures	• Objets cassables ou tranchants, tondeuse à gazon	• Ranger hors de portée, éviter objets pouvant basculer
		Voiture	• Chutes/chocs si l'enfant n'est pas attaché dans un siège auto adapté	• Siège auto homologué adapté à l'âge, sur le siège arrière, • Ne pas laisser l'enfant seul dans l'auto
		Dangers extérieurs	• Ascenseur, garage, rue, place de jeux, piscine	• Vocabulaire : on peut lui expliquer les dangers • Vérifier sol place jeu, vêtements clairs si se déplace dans la rue
~ 4 ans	• Curieux, découvre • S'identifie aux adultes et les imite • Veut faire tout seul	Chutes	• Escalier, fenêtre, balcon, lits superposés, • Bicyclette	• Portillon escaliers, sécurité fenêtre, pas de chaise devant balcon/fenêtre, tapis antidérapant, apprendre à descendre les escaliers • Casque
		Brûlures	• Allumettes, briquets, bougies, feux d'artifice, four, casseroles, barbecues	• Dès 3 ans et demi, apprendre à sentir la chaleur des objets, allumettes et briquets inaccessibles
		Noyade	• Plans d'eau, piscine	• Ne jamais laisser seul, apprendre à nager dès 4 ans, recouvrir bassins extérieurs
		Intoxication	• Produits d'entretien, médicaments, cosmétiques, baies, champignons, plantes toxiques	• Ne pas laisser traîner, enfermer à hauteur min. 1.60 m • Expliquer interdiction de manger
~ 5/6 ans	• Indépendance augmente • Ne peut évaluer la vitesse d'un véhicule • S'identifie aux adultes et les imite	Morsures	• Animaux domestiques inconnus ou connus	• Respecter leur territoire, attention aux caresses, surtout lors de leur repas
		Électrocution	• Sèche-cheveux, perceuse et autres appareils électriques	• Ne pas utiliser dans pièce humide, prises de sécurité, débrancher les appareils
		Coupures	• Objets tranchants, boîtes de conserve, outils de bricolage et de jardinage	• Ranger hors de portée
		Voiture	• Chutes/chocs si l'enfant n'est pas attaché dans un siège auto adapté	• Siège auto homologué adapté à l'âge, sur le siège arrière, • Ne pas laisser l'enfant seul dans l'auto



- **Évitez de laisser votre enfant seul**
- **Donnez le bon exemple**
- **Félicitez l'enfant pour ses comportements adéquats**



AIDE-MÉMOIRE DE PRÉVENTION DES ACCIDENTS DOMESTIQUES DE L'ENFANT ENTRE 0 ET 5 ANS

Ce dépliant vous est offert par :



PIPAD'ES,
Programme Intercantonal
de **Pr**évention des **A**ccidents **D'**enfant**S**,
avec le soutien des Services de santé publique
des cantons de Genève, Tessin et Vaud

PIPAD'ES
Les Ligues de la Santé
Av. de Provence 12
1007 Lausanne
Tél. 021 623 37 45
info@pipades.ch
www.pipades.ch



fondation planètes enfants malades

Fondation privée à but non lucratif,
Planètes Enfants Malades veut améliorer:

- la qualité de vie de l'enfant à l'hôpital
- le soutien aux parents
- la prise en charge des enfants
handicapés et des maladies chroniques
- le traitement de la douleur
- la santé de la population pédiatrique

Fondation Planètes Enfants Malades
Ch. de Montétan 16
1000 Lausanne 7
Tél 021 627 22 44
contact@fpem.ch
www.fpem.ch

urgences santé : 144

édition: octobre 2006

Secouer un bébé par jeu ou parce que vous êtes énervé par ses pleurs
est un acte dangereux.
Ce geste risque de provoquer des hémorragies cérébrales qui peuvent
conduire à une infirmité ou même à la mort.

